



BÖHME SUZUKI
RG 500
110 PS
bei 10 500 upM
Spitze
ca. 280 kmh
Einsatz:
Deutsche und
Weltmeisterschaft



SUZUKI GS 750
Sonderausführung 940 ccm
Spezial-Kurbelwelle
ausgewogene und polierte
 Pleuel, Renngetriebe
geschmiedete Mahle-Kolben
Zylinderkopf bearbeitet
verstärkte Ventiltfedern
Yoshimura-Nockenwellen
30 φ Vergaser
elektronische Zündung
ca. 95 PS bei 10 200 uPM
Spitze über 225 kmh



SUZUKI GS 750
Sonderausführung
ohne Motorleistung

Alu-Tanks und Höckersitzbänke

für alle GS-Modelle lieferbar mit TÜV-Gutachten



Tank GS 750/221 Best.-Nr. 4/1



Tank GS 750 Best.-Nr. 4/1
Höcker Best.-Nr. 7/1

Bestellnummern:

Tank: GS 750	4/1	Höcker: GS 750	7/1
GS 550	4/2	GS 550	7/2
GS 400	4/3	GS 400	7/3
GS 1000	4/4	GS 1000	7/4



Höcker GS 750
Best.-Nr. 7/1



Höcker-Sitzbank Best.-Nr. 7/1

Bestellnummern: GS 750 9/1
 GS 550 9/2
 GS 400 9/3
 GS 1000 9/4



GS 750 Best.-Nr. 9/1



GS 750 Best.-Nr. 9/1

Böhme RS-Öl Veedol

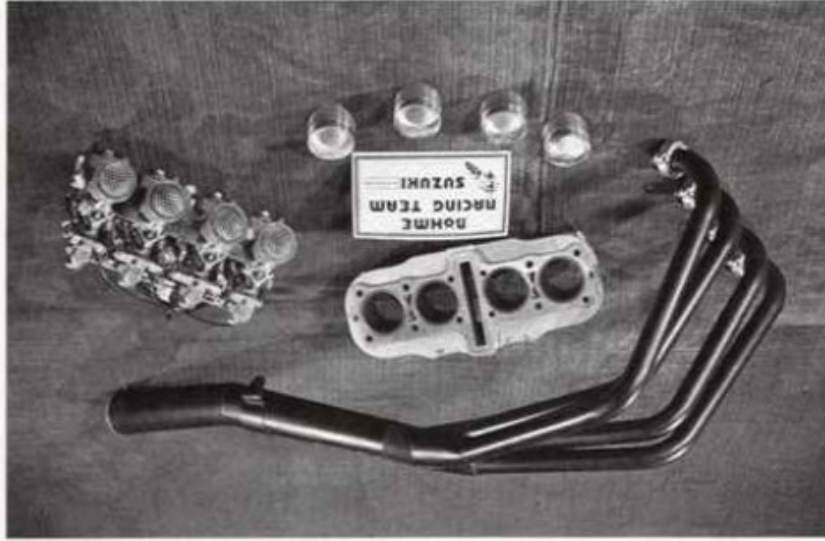
für SUZUKI 2- und 4-Takt
 Bestellnummer 26/1
 3-LL-Kanister (Schraubverschluss)

4 in 4 mattschwarz
Best.-Nr. 18/1



Bestellnummern: 4 in 1 mattschwarz 17/1 verchromt 17/2
Bestellnummer: 4 in 4 mattschwarz 18/1

4 in 1 mattschwarz
Best.-Nr. 17/1





Mikuni-Vergaser ϕ 30
Best.-Nr. 21/c

Umbausatz 940 ccm für GS 750
eingezogene Lautbüchsen ϕ 72
geschmiedete Mahle-Kolben
ca. 75 PS



Best.-Nr. 22/b



Best.-Nr. 22/b

**VDO-Oltemperatur-
anzeiger mit Geber für
alle GS-Modelle**
Best.-Nr. 22/c



Dellorto-Einspritzvergaser
für GS 750 / GS 1000
Best.-Nr. 20/c

für alle GS-Modelle lieferbar mit TÜV-Gutachten

Bestellnummern kompl. Anlage:

- GS 750 12/1 + 11/1
- GS 550 12/2 + 11/2
- GS 400 12/3 + 11/3
- GS 1000 12/4 + 11/4



GS 750 rechts Best.-Nr. 12/1



GS 750 links Best.-Nr. 11/1



GS 750 links m. Seitendeckel Best.-Nr. 12/1 u. 10/1

Bestellnummern Seitendeckel rechts und links:
 Nur für offene Lufttrichter

- GS 750 10/1
- GS 550 10/2
- GS 400 10/3
- GS 1000 10/4



SUZUKI GT 250 Sport

Bestellnummern:	
14/1	Verkleidung
14/2	Tank
14/3	Höcker
14/4	FuBrasteranlage
14/5	Schutzblech
14/6	Lenker
14/7	Spiegel

Fahrwerksverbesserung für alle GT-Modelle
Kegelrollenlager für Steuerkopf und Bronzelager für Hinterradschwinge
Fahrzeugtyp angeben!

Best.-Nr. 40/a (Kegelrollenlager)
40/b (Bronzelager)



GT 250 FuBrasteranlage links 14/4



GT 250 FuBrasteranlage rechts 14/4



Gelochte
Bremscheiben
für alle
Fabrikate
lieferbar
mit TÜV



Bögel-
Gußräder
für GS 750
Best.-Nr. 20/e
RS-Öl
3-Liter-
Kanister
Best.-Nr. 26/1

Ölkühler für
SUZUKI
GS 750
und Kawasaki
Best.-Nr. 20/d



Marzocchi-Federbeine für SUZUKI lieferbar Best.-Nr. 20/a
Auf Anfrage für andere Fabrikate lieferbar



für SUZUKI 2- und 4-Takt
Bestellnummer 26/1
3-Lt.-Kanister (Schraubverschluss)

Sonderangebot

Solange Vorrat reicht!

FURYGAN-
Lederkombi

Zteilig **DM 495,-**

Holland,
Lederkombi

Zteilig **DM 410,-**



► **SIDI-**
Lederstiefel
Best.-Nr. 27

► **SUZUKI Kombi**
rot/weib
Best.-Nr. 29
Nolan-Helm
Best.-Nr. 26

► **Daytona-**
Thuxton-
Lamm- oder
Lederfutter
Best.-Nr. 28

► **Daytona-**
Abbildung:
Ohne

Hockenheim
mit und ohne
Futter
Best.-Nr. 28/1



► **SUZUKI-Kombi** Best.-Nr. 29 **SIDI-Stiefel** Best.-Nr. 27
Nolan-Helm Best.-Nr. 26

Handschuhe

in verschiedenen Ausführungen und allen
Größen lieferbar

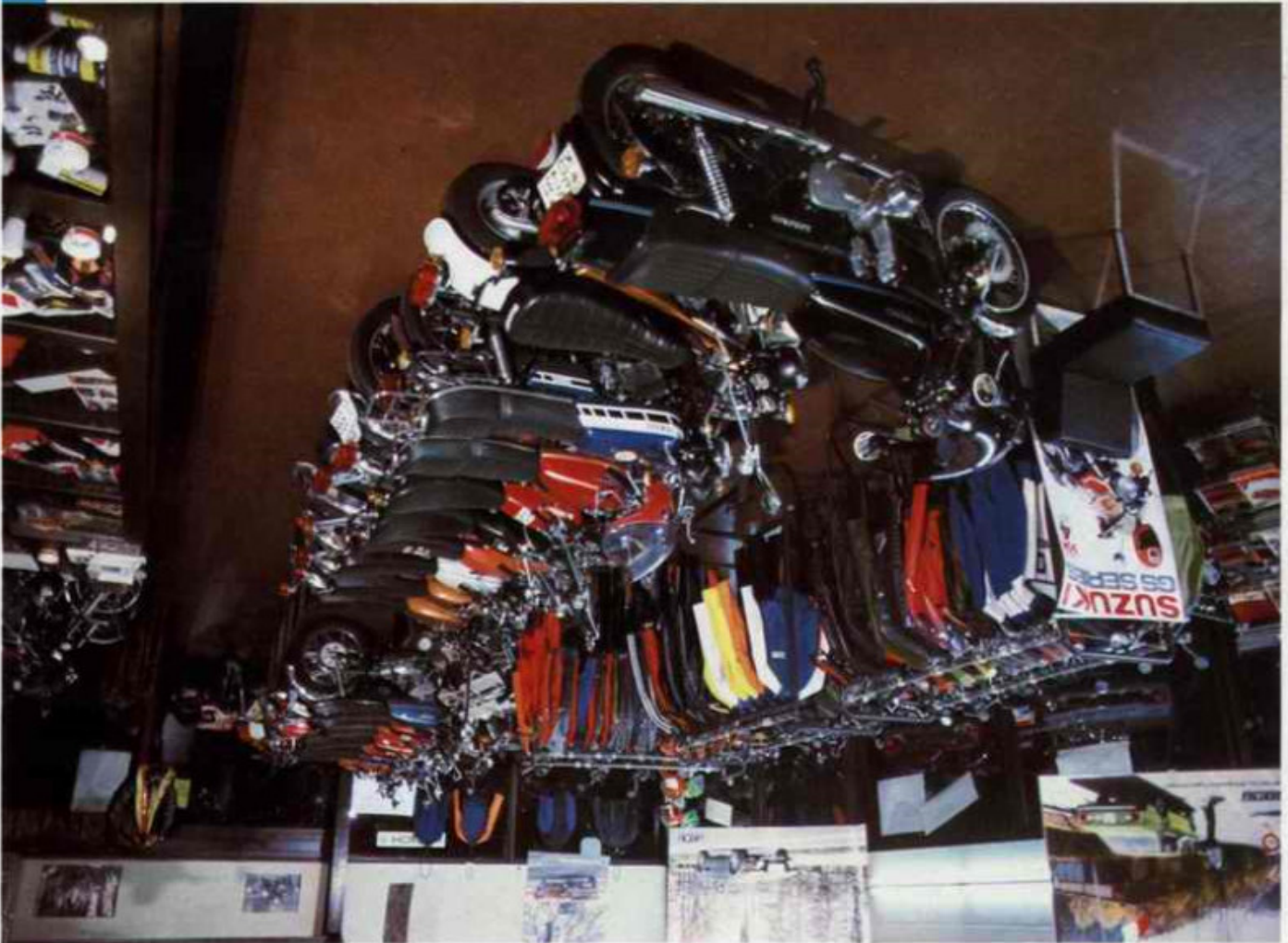
SUZUKI GS 1000

in Kürze lieferbar

**Fordern Sie
unsere Gebrauchtmaschinen-Liste an**

**Gebrauchtmaschinen mit Garantie
in großer Auswahl ständig am Lager.
Auch der weiteste Weg lohnt sich!
Alle Maschinen werkstattgeprüft und
mit neuem TÜV**

Laden und Verkaufsraum



**MOTORRAD
Böhme**